

# Suunnitelmat tilaamisen ja laskujen käsittelyn uuden ratkaisun käyttöönotosta

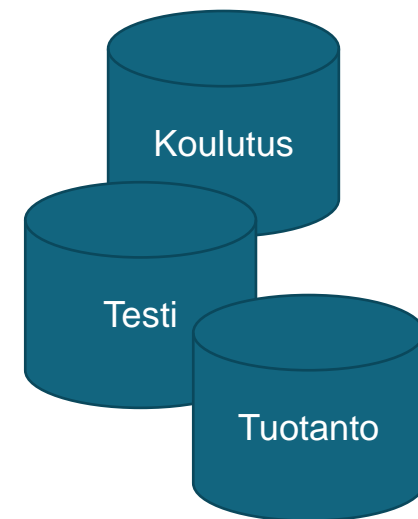
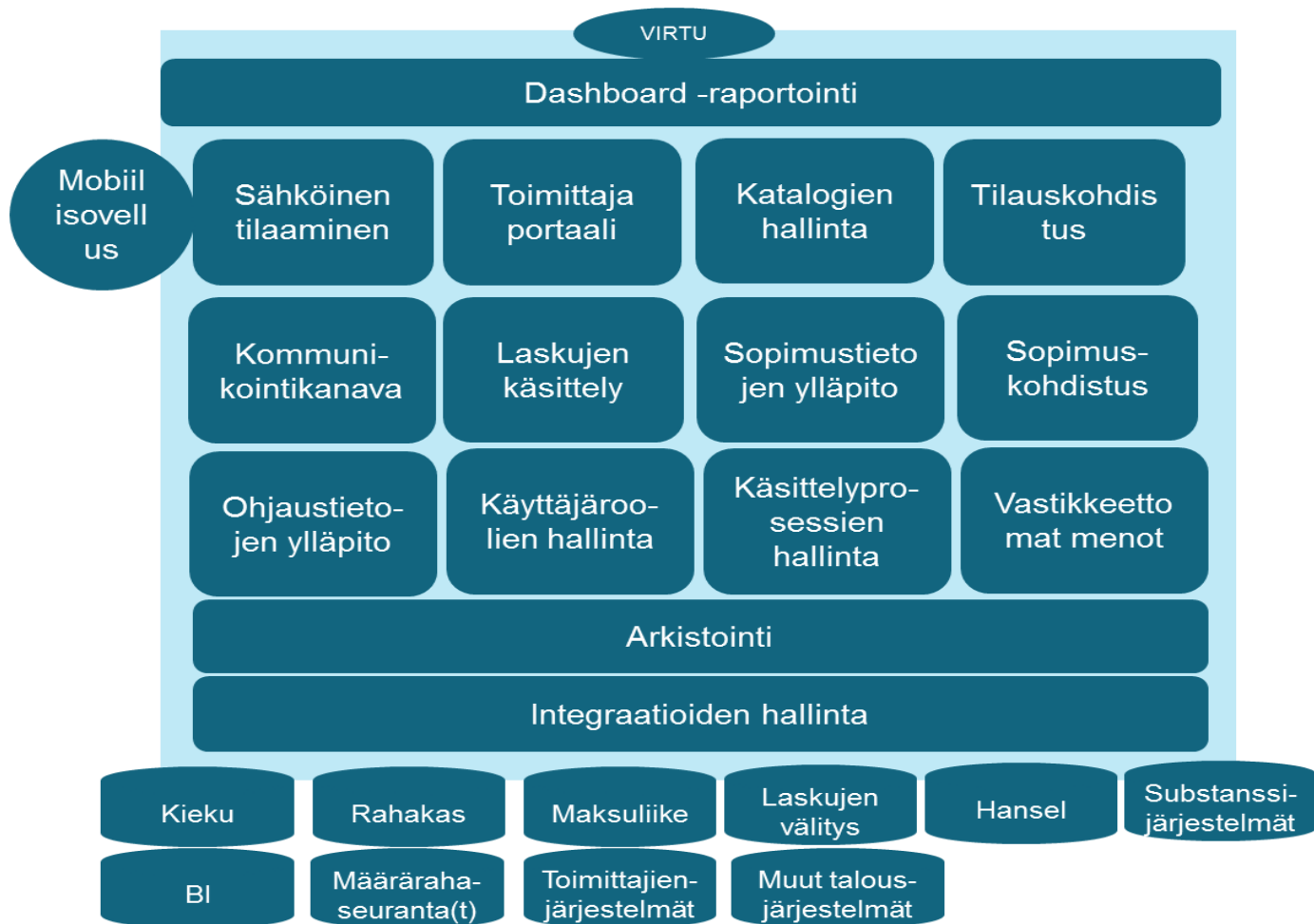
Tilannekatsaus, Matti Pihlava



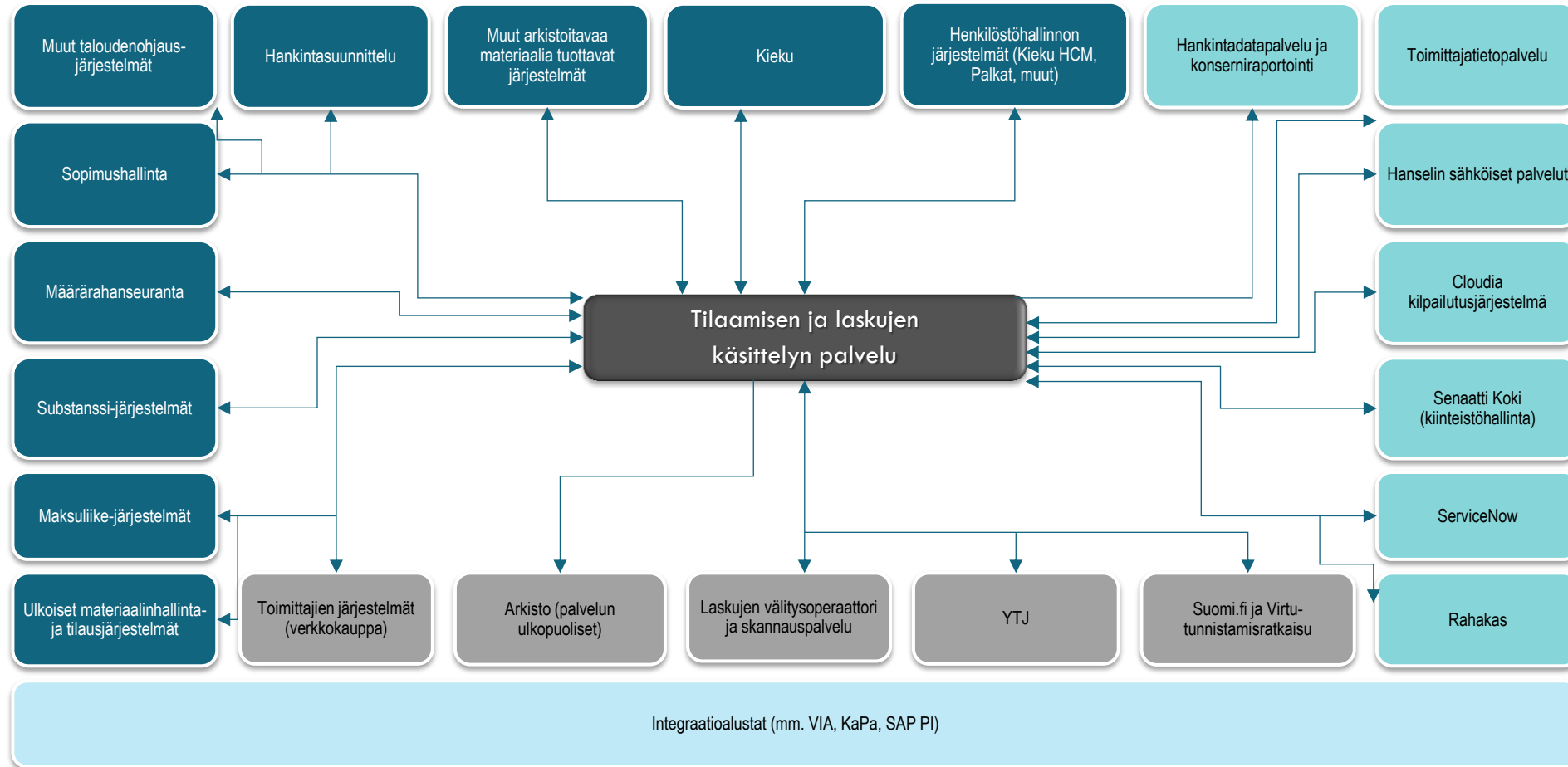
# Sähköinen tilaaminen ja laskujen käsittely: Hankintavaiheen tilanne

- Valmistuneet tuotokset:
  - Basware ja Visma ilmoittivat heinäkuussa, etteivät tule jättämään tarjousta
  - Määräaikaan 24.8. mennessä tarjouksen jätti SoftCo
  - Saatu tarjous täyttää kelpoisuusvaatimukset
    - Käytettävyyssarviointia tarjousten vertailtavuuden ja sovellusten pisteyttämiseksi ei tehty.
  - Hankintapäätös tehtiin ja julkaistiin 1.9.
  - Sopimuksen täydentäminen, Palkeet – SoftCo johdon tapaaminen
  - Sopimus allekirjoitettu 28.9.2017
  - Hankintalainmukaisten selvitysten kerääminen valitulta toimittajalta (mm. rikosrekisteriotteet) -  
> Saatu, ei puutteita/huomioita
- Työn alla olevat keskeisimmät tehtävät:
  - Ratkaisun toteutus ja tuotteistusvaiheen organisointi ja valmistelutehtävät

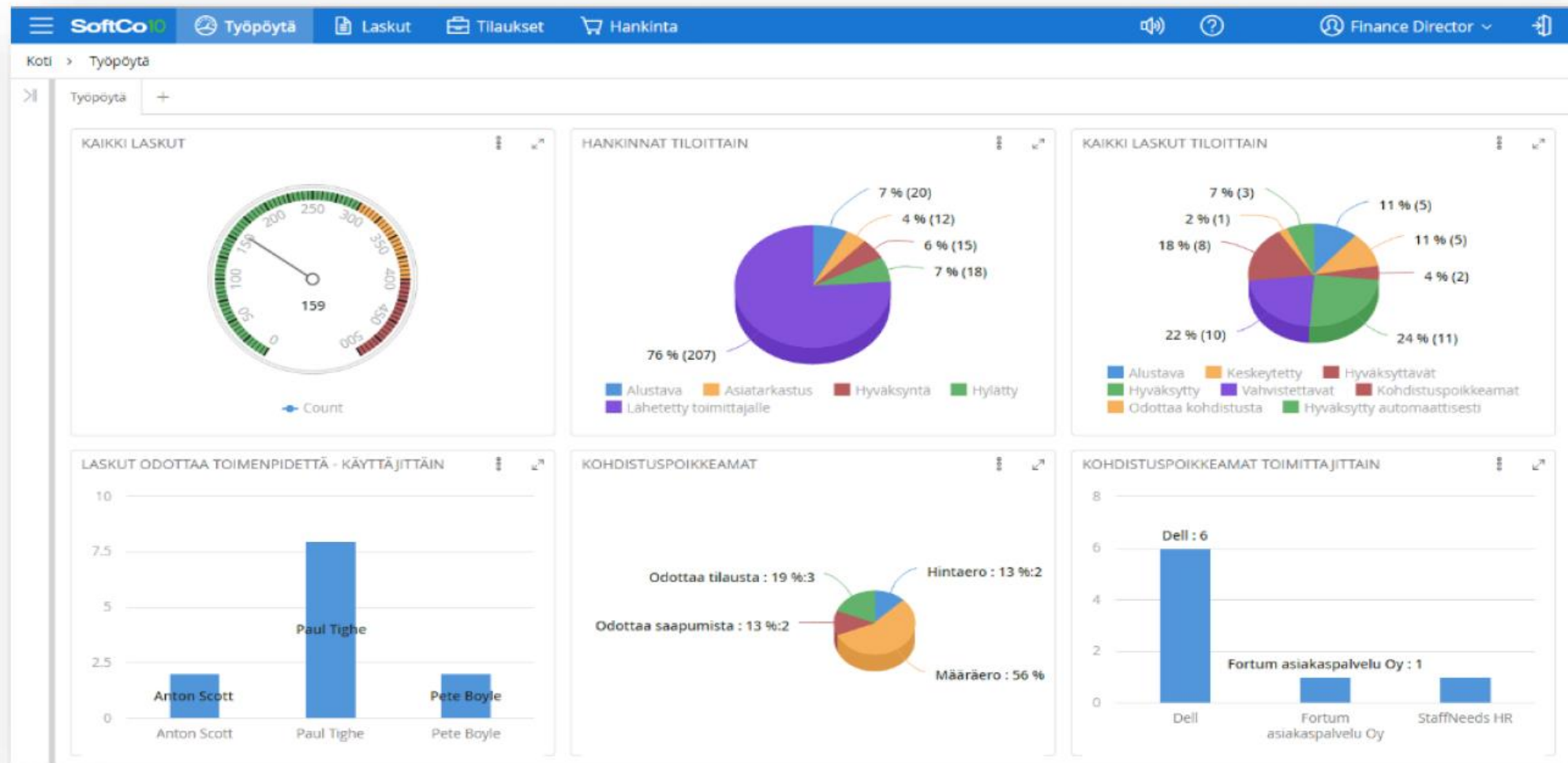
# Tulevan palvelun toimintokokonaisuudet



# Palvelun toimintaympäristö



# Ratkaisu sisältää rooli-/hlökohtaisen dashboardin halutuilla mittareilla



# Projektista

- Tuotteistus ja ratkaisun toteutus alkamassa. Vaiheen kesto on n. 9 kk (lokakuu 2017 – kesäkuu 2018)
- Tavoitteena pilotoinnin aloitus n. 05/2018
  - Palvelukeskuksen lisäksi pilottiorganisaatioina toimivat THL, Poliisihallitus (POHA) ja Valtori. Poliisihallituksen osalta pilotointiin osallistuvat lisäksi Keskusrikospoliisi ja Lounais-Suomen poliisilaitos. Pilotivien yksiköiden volyyymi on noin 20 % poliisin koko volyymista.
  - Pilottiorganisaatioiden lisäksi projektiryhmän tukena jatkaa hallinnonalojen edustajien muodostama asiakastyöryhmä sekä TUVE -ympäristön osalta perustettava erillinen asiantuntijaryhmä.
- Vuoden 2018 aikana toteutettavat muut käyttöönotot
  - Merkittävimmät Tilha –käyttäjät: Verohallinto, Valtiokonttori, Puolustushallinnon rakennuslaitos, Maanmittauslaitos, Tulli, Geologian tutkimuskeskus, Ilmatieteen laitos, Fimea, Rikosseuraamuslaitos
  - Tiedossa olevat 1.1.2019 voimaan astuvat organisaatiomuutokset: LVM: Liikenneviraston, Viestintäviraston ja Liikenteen turvallisuusviraston yhdistyminen, STM: Uuden lupa- ja valvontaviraston (LUOVA) toiminta käynnistyy, MMM: Maaseutuviraston ja Elintarviketurvallisuusvirasto yhdistyminen

# SoftCo

- Yritys perustettu 1990 Irlannissa (Susan Spence & Jim Coffey)
- Toimipaikkoja: Irlanti, UK, USA, Suomi (Hyvinkää, Jyväskylä)
- Erikoisosaamisalueet: Talouden prosessien automatisointi & ECM
- Ammattikäyttäjää sovellusalueilla globaalisti > 1.000.000 käyttäjää
  - Referenssi case Primark: palvelukeskustoimitus 400 tavarataloa, 69.000 työntekijää, 17 maata, liikevaihto 6,9 Mrd. Ratkaisu tuotteistettiin palvelukeskuksessa ja jalkautettiin kaikkiin tavarataloihin. 1 yhteinen ympäristö, joka konfiguroitu lukuisille kielille, huomioiden maakohtaiset verotukset/lainsäädäntö yms tarpeet. Tuotteistuksen kesto 12 kk